

INFORME ECONOMICO N° 14

“BAJAS COMERCIALES”

ACTIVIDADES ECONOMICAS EN GENERAL PICO- LA PAMPA

Autor

Lic. Laura P. Biasotti

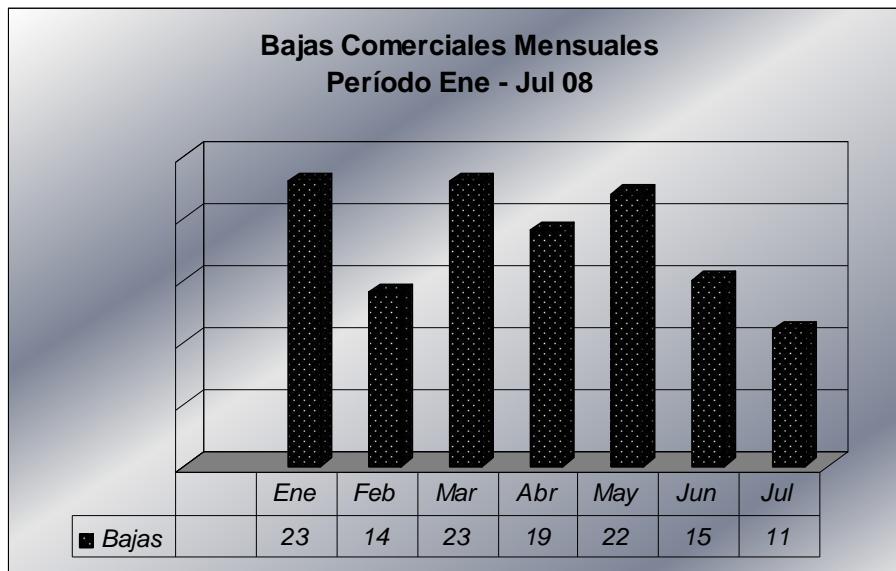
lbiasotti@fundacionregional.com.ar

Objetivo: Analizar las Bajas Comerciales por sector ocurridas durante el año 2008 y realizar una evaluación comparativa con lo sucedido durante el período Enero – Julio entre los años 2005 y 2008.

Durante el período comprendido entre los meses de Enero – Julio del presente año, se han dado 127 bajas comerciales.

La figura N° 1 muestra las bajas comerciales en forma mensual para el período que se está analizando.

Figura N° 1



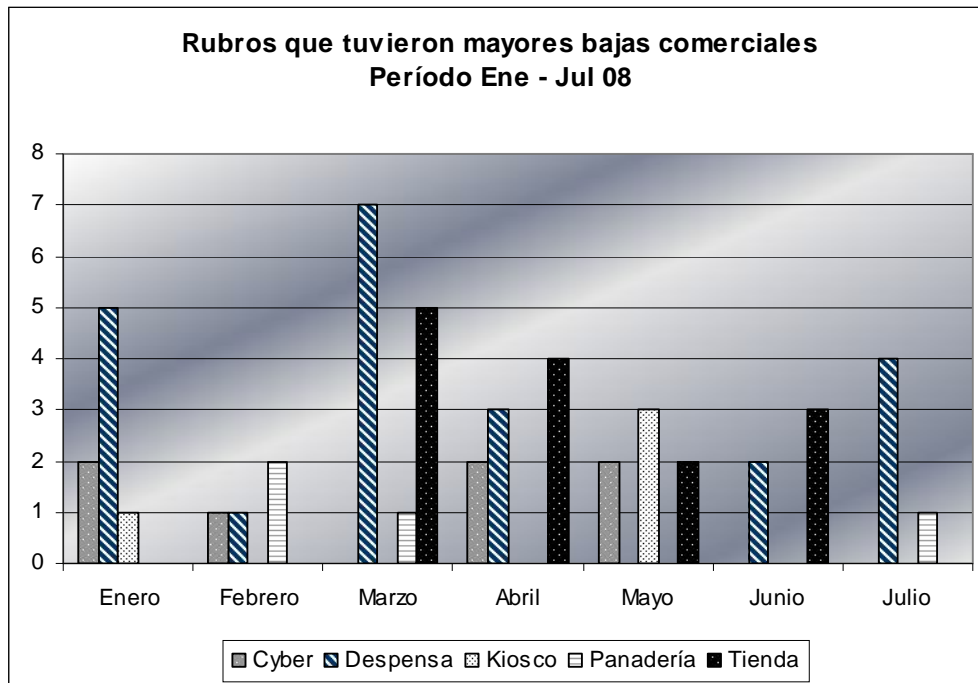
FUENTE: Elaboración propia

Un dato que merece destacarse es que aproximadamente el 40% del total de las bajas es explicado por solo 5 rubros a saber: “*despensas*”, “*tiendas*”, “*cyber*”, “*kioscos*” y “*panaderías*”.

Cerca del 17% de las bajas corresponden a “despensas”; luego con el 11% siguen las “tiendas”; el 6% fueron “cyber” y finalmente las “panaderías” y “kioscos” representan en forma conjunta alrededor del 6% del total de las bajas.

La figura N° 2 refleja mensualmente las bajas que se han dado en estas 5 actividades.

Figura N° 2



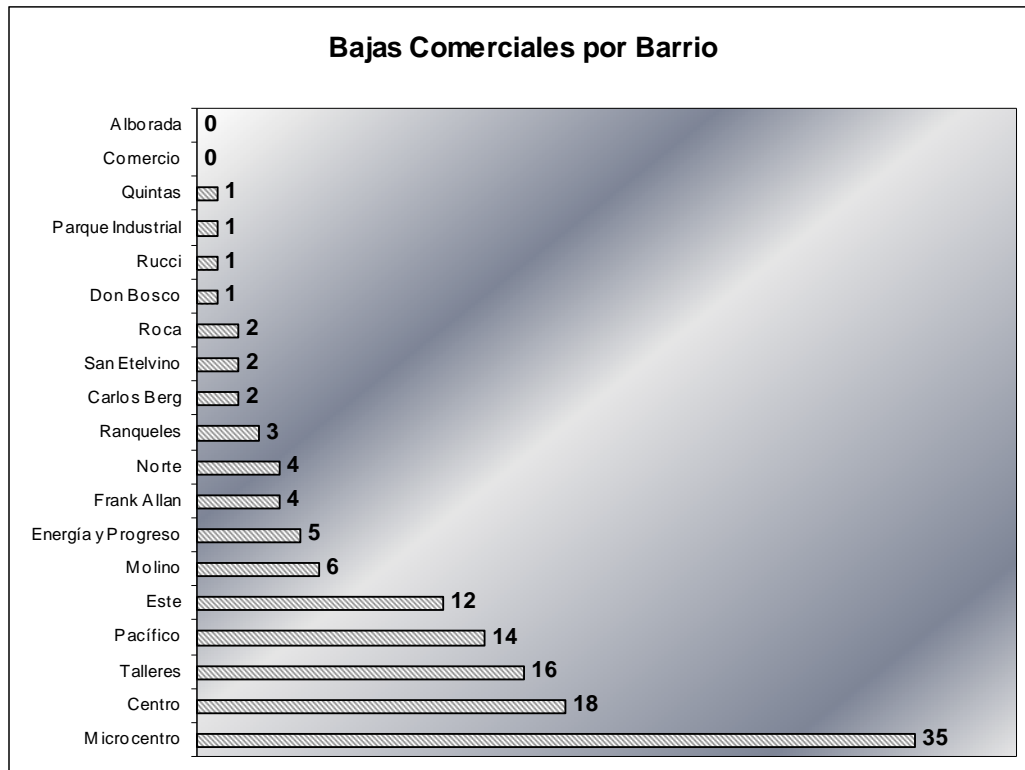
FUENTE: Elaboración propia

Siguiendo con el análisis mensual del comportamiento de las bajas de estos 5 rubros, podemos decir que por ejemplo durante el mes de Marzo, aproximadamente el 57% de las bajas ocurridas durante ese mes se explican solo por “despensas, tiendas y panaderías”. Durante el mes de Abril en el que hubo 19 bajas, el 47% de ellas se explican a través de “despensas, tiendas y cyber”.

En síntesis, podemos decir que las actividades que más fluctúan en cuanto a Altas y Bajas, son las “Despensas y Tiendas”.

Continuando con el análisis de la Bajas podemos decir que aproximadamente el 42% de ellas se dieron en los barrios “Microcentro” y “Centro”. La figura que se observa a continuación muestra la cantidad de Bajas que se han dado por Barrio.

Figura N° 3



FUENTE: Elaboración propia

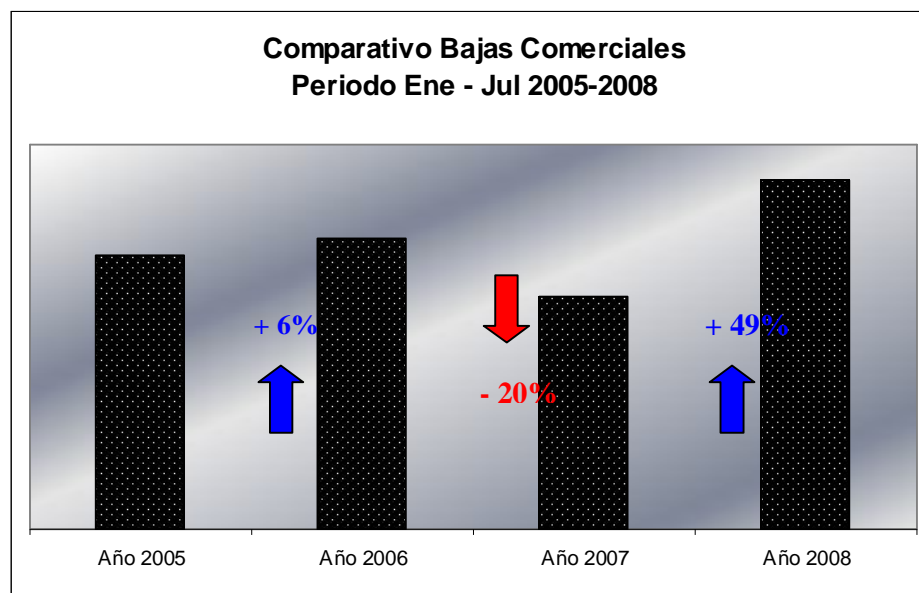
COMPARATIVO DE LAS BAJAS COMERCIALES

PERIODO ENE – JUL

AÑOS 2005 - 2008

El número de Bajas Comerciales ha ido siempre en continuo crecimiento a excepción del año 2007. Aquí vale hacer una aclaración, en todo el análisis que se está haciendo en este informe **no se tuvieron en cuenta las “Bajas de Oficio”**. Recordemos que éstas corresponden a las bajas que directamente da el municipio a aquellos locales en los que se observa inactividad luego de varias visitas de los inspectores.

Figura N° 4



FUENTE: Elaboración propia

La Figura N° 4 refleja como ha sido el comportamiento de las Bajas Comerciales cuando se compara cada año con el consecutivo inmediato. Un dato que merece un análisis más profundo en cuanto a las causas que lo originan, es el incremento del 49% en las Bajas que se dio en el mismo período durante los años 2007 y 2008. Ahora si comparamos dicho comportamiento entre los años 2005 y 2008, ese porcentaje asciende al 27%, es decir, hubo un incremento en la cantidad de comercios dados de baja de alrededor del 27%.